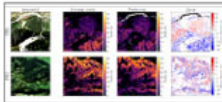


## Inhaltsverzeichnis / Sommaire 9/2019



## Editorial 253

Photogrammetrie/Fernerkundung /  
Photogrammétrie/Téledétection

*N. Lang, Chr. Ginzler, K. Schindler, J. D. Wegner:*  
Landesweite Vegetationshöhenmodelle mit Deep Learning  
und Sentinel-2 256

*D. Jordan, N. Lack, S. Hochuli, A. F. Meyer, M. Schär:*  
Automatisierte Klassifizierung der Landnutzung:  
Deep Learning basierter Ansatz für die Arealstatistik der Schweiz 260

*H. Heisig, J.L. Simmen, M. Zesiger:*  
Die Amerikanerbefliegung von 1946 – von selbstentzündlichen  
Duplikatnegativen zum landesweiten Orthofotomosaik 266

*H. Heisig, J.L. Simmen, M. Zesiger:*  
Le survol américain de 1946 – des duplicata négatifs à la mosaïque  
d'orthophotos à l'échelle nationale 268

*T. Produit, J. Ingensand:*  
smaphot: Géoréférencement de paysages historiques  
par Crowdsourcing 271

*T. Produit, J. Ingensand:*  
smaphot: Georeferenzierung historischer Landschaftsbilder  
durch Crowdsourcing 273

## Rubriken / Rubriques

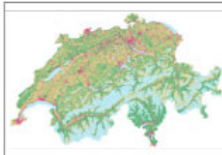
Aus- und Weiterbildung / Formation, formation continue 275

Fachliteratur / Publications 280

Verbände / Associations 281

Firmenberichte / Nouvelles des firmes 288

Impressum 3. US



## Zum Umschlagbild:

## Ausschnitt aus SWISSIMAGE HIST 1946, Stadt Freiburg

Letzten Frühling hat swisstopo den neuen Datensatz SWISSIMAGE HIST 1946 publiziert. Es handelt sich dabei um ein landesweites Orthofotomosaik, erstellt aus Luftbildaufnahmen aus dem Jahr 1946 von der Luftwaffe der USA.

Mehr Informationen zum Thema des Titelbildes finden Sie im Artikel «Die Amerikanerbefliegung von 1946 – von selbstentzündlichen Duplikatnegativen zum landesweiten Orthofotomosaik» in diesem Heft, ab Seite 266.

Bundesamt für Landestopografie swisstopo  
Seftigenstrasse 264, CH-3084 Wabern  
Telefon 058 469 01 11, Fax 058 469 04 59  
geodata@swisstopo.ch, www.swisstopo.ch

## Page de couverture:

## Extrait de SWISSIMAGE HIST 1946, ville de Fribourg

Au printemps dernier, swisstopo a publié son nouveau jeu de données SWISSIMAGE HIST 1946. Il s'agit d'une mosaïque d'orthophotos de toute la Suisse réalisée à partir de photographies aériennes prises en 1946 par l'armée américaine.

Vous trouverez plus d'information sur le processus de traitement de ces données dans l'article «Le survol américain de 1946 – des duplicata négatifs à la mosaïque d'orthophotos à l'échelle nationale» du présent magazine à la page 266.

Office fédéral de topographie swisstopo  
Seftigenstrasse 264, CH-3084 Wabern  
Téléphone 058 469 01 11, Fax 058 469 04 59  
geodata@swisstopo.ch, www.swisstopo.ch