

Inhaltsverzeichnis / Sommaire 11/2018

**Editorial** 337**Geodäsie/Vermessung / Géodésie/Mensuration**

A. Thalman:
Transformation von Wasserleitungsdaten der Wasserversorgung Zürich 340

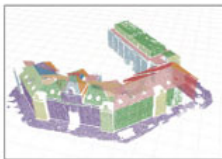
A. Thalman:
Transformation de données relatives aux canalisations
du service d'eau de la ville de Zurich 342

A. Thalman:
Trasformazione dei dati delle condotte della wvz, l'azienda di
approvvigionamento idrico di Zurigo 345

Ch. Punz:
Fusion von divergenten 3D-Messdaten und «smarte»
Ableitung von relevanten Geodaten 348

F. Hübscher, N. Biver:
Masterreise der ETH-Geomatik-Absolventen 351

D. Kägi, R. Schertensleib:
Abschlussreise FHNW Studiengang Geomatik G2015 354

**Rubriken / Rubriques**

Verbände / Associations 356

Aus- und Weiterbildung / Formation, formation continue 357

Mitteilungen / Communications 364

Impressum 3. US

**Zum Umschlagbild:**

GEOSUD SA – Geosud wurde im Jahr 2000 gegründet und verfügt heute über vier Büros im Süden Freiburgs, die im Bereich der Geomatik führend sind und ihren Kunden ihre Expertise in den Bereichen Vermessung, Kartierung, Tiefbau und Umwelttechnik zur Verfügung stellen. Mit Unterstützung von ALLNAV setzt Geosud die Lösung Trimble 4D Control ein, um Ingenieurbauwerke in Echtzeit unter anspruchsvollen Bedingungen zu überwachen, wie hier bei Konsolidierungs- und Erweiterungsarbeiten an einer hundert Jahre alten, denkmalgeschützten Eisenbahngalerie.

Unser Bild zeigt Jonas Clerc, Dipl.-Ing. ETHZ, zuständig für Spezialarbeiten bei Geosud, und Fabien Coubard, ALLNAV Support Engineer.

allnav ag
Ahornweg 5a, CH-5504 Othmarsingen
Telefon 043 255 20 20
allnav@allnav.com
www.allnav.com

Page de couverture:

GEOSUD SA – Constitué en 2000, et réunissant à ce jour quatre bureaux du sud fribourgeois, Geosud est à la pointe dans le domaine de la géomatique et fait bénéficier ses clients de son expertise pour les travaux de mensuration, cartographie, génie civil et environnement. Avec le soutien d'ALLNAV, Geosud déploie notamment la solution Trimble 4D Control pour effectuer la surveillance en temps réel d'ouvrages d'art, dans des conditions exigeantes, comme ici, lors de travaux de consolidation et d'agrandissement d'une galerie ferroviaire centenaire classée monument historique.

Notre image montre Jonas Clerc, ingénieur diplômé ETHZ en charge des travaux spéciaux chez Geosud, et Fabien Coubard, ingénieur du Support ALLNAV.

allnav ag
Route de Chavalon 75, CH-1844 Villeneuve
Téléphone 024 550 22 15
romandie@allnav.com
www.allnav.com