

## Inhaltsverzeichnis / Sommaire 11/2020

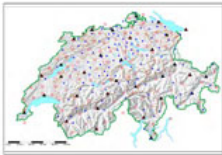


**Editorial** 313

**Geodäsie/Vermessung / Géodésie/Mensuration**

A. Wiget, D. Schneider, E. Gubler, U. Wild, M. Scherrer, A. Schlatter:  
25 Jahre neue Landesvermessung LV95 316

A. Wiget, D. Schneider, E. Gubler, U. Wild, M. Scherrer, A. Schlatter:  
La nouvelle mensuration nationale MN95 a 25 ans 325



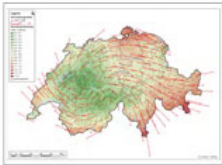
**Rubriken / Rubriques**

Aus- und Weiterbildung / Formation, formation continue 339

Mitteilungen / Communications 345

Firmenberichte / Nouvelles des firmes 346

Impressum 350



**Zum Umschlagbild:**

**Trimble R12i**

Mit dem neuen GNSS-Empfänger Trimble R12i steigern Vermessungsprofis ihre Produktivität und erhalten auch unter schwierigsten Bedingungen präzise Messergebnisse. Dank Neigungskompensation (schräg messen dank integriertem Inertialsystem) und der ProPoint Engine liefert der neue Trimble R12i als Hochleistungsmesssystem perfekte Messergebnisse. Konkret bedeutet dies eine deutliche Effizienzsteigerung, da Punkte auch mit geneigtem Stab korrekt gemessen und abgesteckt werden können. Mit dem neuen R12i sind zuverlässige Messungen auch in schwierigen Umgebungen wie z. B. in der Nähe von Gebäuden oder im Wald möglich sowie auch Aufnahme von Gebäudeecken. Selbstverständlich ist der R12i perfekt abgestimmt auf die Trimble Anwendungswelt mit den Feldrechnern wie TSC7, T10 und TDC600.

allnav ag  
Ahornweg 5a, CH-5504 Othmarsingen  
Telefon 043 255 20 20  
allnav@allnav.com  
www.allnav.com

**Page de couverture:**

**Trimble R12i**

Avec le nouveau récepteur GNSS Trimble R12i, les professionnels de la topographie peuvent augmenter leur productivité et obtenir des mesures précises dans les conditions les plus difficiles. Le nouveau Trimble R12i est un récepteur GNSS haute performance grâce au compensateur d'inclinaison (mesure penchée avec système inertiel) et au nouveau moteur ProPoint. Concrètement, cela apporte une augmentation significative de l'efficacité puisque les points peuvent être mesurés et implantés correctement même avec une canne inclinée. Avec le nouveau R12i, les mesures fiables sont désormais possibles dans des environnements difficiles comme à proximité des bâtiments ou en forêt, et même pour le levé des angles de bâtiments. Bien entendu, le R12i est parfaitement intégré au monde des applications Trimble avec les ordinateurs de terrain tels que le TSC7, le T10 et le TDC600.

allnav ag  
Route de Chavalon 78, CH-1844 Villeneuve  
Téléphone 024 550 22 15  
romandie@allnav.com  
www.allnav.com